

Piscine du Nautil

- **Mardi 11/02 au matin :** (15 enfants).
- **Vendredi 14/02 au matin :** (15 enfants).
- **Mercredi 19/02 au matin :** (15 enfants).

Les temps forts/ Grands jeux

- **Jeudi 13/02 en après-midi :**
« Les extraterrestres ont disparu ... »
- **Vendredi 21/02 au matin :**
« Mission de survie prioritaire »

Les excursions

- ❖ **Lundi 10/02 matin :** projet « Fêtes vos jeux », à la salle Jacques Brel.
- ❖ **Mardi 11/02 matin :** sortie à la médiathèque François Mitterrand pour un atelier « Environnement sur les insectes, la chaîne alimentaire et le compost » (16 enfants).
- ❖ **Mardi 11/02 après midi :** projet « Fêtes vos jeux », à la salle Jacques Brel.
- ❖ **Mercredi 12/02 en journée :** projet « Fêtes vos jeux », à la salle Jacques Brel.
- ❖ **Jeudi 13/02 matin :** projet Ludothèque, à la salle Jacques Brel, pour l'animation « Unlock » (20 enfants).
- ❖ **Vendredi 14/02 matin :** projet « Fêtes vos jeux », à la salle Jacques Brel.
- ❖ **Vendredi 14/02 après midi :** Sortie au « parc François Mitterrand », Jeux de relais (23 enfants).
- ❖ **Lundi 17/02 matin :** Sortie au « parc Morbras », Pôles de jeux (47 enfants).
- ❖ **Lundi 17/02 après midi :** projet « Festival des Sciences et de l'Environnement », à la salle Jacques Brel, pour la projection du film « Tante Hilda », Tous ensemble.
- ❖ **Mardi 18/02 matin :** projet « Sciences et de Environnement », à la salle Jacques Brel, pour les CP.
- ❖ **Mercredi 19/02 matin :** projet « Sciences et Environnement », à la salle Jacques Brel, pour les CP.
- ❖ **Jeudi 20/02 matin :** projet « Sciences et Environnement », à la salle Jacques Brel, pour les CP.
- ❖ **Mardi 18/02 après-midi :** projet « Sciences et Environnement », à la salle Jacques Brel, pour les CE/CM.
- ❖ **Mercredi 19/02 après-midi :** projet « Sciences et Environnement », à la salle Jacques Brel, pour les CE/CM.
- ❖ **Jeudi 20/02 après-midi :** projet « Sciences et Environnement », à la salle Jacques Brel, pour les CE/CM.
- ❖ **Vendredi 21/02 après-midi :** Sortie au « parc de Rentilly (77) », Jeu du drapeau (24 enfants).

Les événements thématiques

- Ces deux semaines de vacances accueilleront deux projets ville :
Le projet « Fêtes vos jeux » : la salle Jacques Brel sera aménagée en ludothèque, permettant ainsi aux petits et aux grands de s'essayer à de nouveaux jeux de société.
Le projet « Sciences et Environnement » : à la salle Jacques Brel, permettant aux enfants de partager des expériences scientifiques hors du commun, menées par des animateurs de la ville ainsi que des intervenants extérieurs.
- Durant les vacances, le centre de loisirs se transforme en agence d'agents spéciaux. Les journées seront rythmées par des missions à accomplir.

Hiver

Centre de loisirs

Saint-Clair élémentaire

07 85 16 26 25 / 01 70 05 46 79



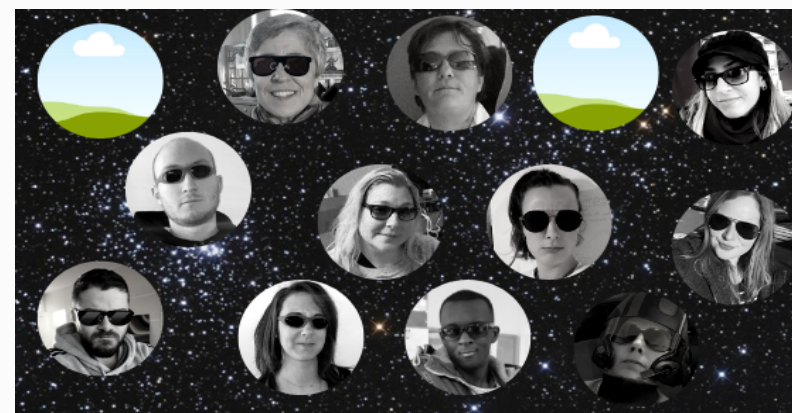
Horaires d'ouverture

- Accueil : de 7h à 9h
- Départ : de 16h30 à 19h
- Ouverture en continu via le visiophone.

Info pratiques

- S'habiller en fonction des conditions climatiques.
- Noter le nom des enfants sur les vêtements.

Regroupement : Le centre de loisirs élémentaire de Saint-Clair accueillera les enfants des centres Pagnol, Dubus et Anne-Frank.



L'équipe la 1^{ère} semaine :

- | | |
|----------------------|-------------|
| ▪ Yann (directeur) | ▪ Caroline |
| ▪ Marlène (adjointe) | ▪ Francisca |
| ▪ Sarah | ▪ Mélissa |
| ▪ Nadia | ▪ Coralie |
| | ▪ Mamadou |
| | ▪ Kamel |

L'équipe la 2^{ème} semaine :

- | | |
|-----------------------|-------------|
| ▪ Nicolas (directeur) | ▪ Rami |
| ▪ Marlène (adjointe) | ▪ Mélissa |
| ▪ Sarah | ▪ Coralie |
| ▪ Nadia | ▪ Stéphanie |
| ▪ Caroline | ▪ Nadège |
| | ▪ Kamel |

Les intentions pédagogiques

Durant cette période de vacances scolaires, nous allons travailler autour d'un objectif axé sur l'éveil de l'esprit critique de l'enfant.

Avec la participation des enfants aux deux projets de la ville, il nous semble important d'axer nos vacances sur la découverte culturelle par le biais de réflexions autour de phénomènes scientifiques et environnementaux et par l'élaboration de stratégies grâce aux jeux. Au travers du jeu et des activités proposées, nous souhaitons transmettre les valeurs de fair-play et de coopération entre les enfants provenant de structures différentes.

Le programme des animations*

Semaine du 10/02/2019 au 14/02/2020

	LUNDI 10/02	MARDI 11/02	MERCREDI 12/02	JEUDI 13/02	VENDREDI 14/02
Activités manuelles, artistiques et d'expression	<ul style="list-style-type: none"> ❖ Décoration de son prénom (CP/CE1) ❖ Créations d'extraterrestres en plastique fou (CE2/CM) ❖ Confection d'une fresque Environnement / Espace (CE2/CM) ❖ Création des pièces du vaisseau (CP/CE1 et CE2/CM) 	<ul style="list-style-type: none"> ❖ Atelier de création avec de l'encre (CP/CE1) ❖ Création en plastique fou de toupies beyblades (CP/CE1) ❖ Confection de photos sur bois (CE2/CM) 	<ul style="list-style-type: none"> ❖ Confection de photos sur bois (CE2/CM) ❖ Confection d'une fresque Environnement / Espace (CE2/CM) ❖ Fabrication de planètes (CP/CE1) ❖ Création d'un jeu (CE2/CM) 	<ul style="list-style-type: none"> ❖ Création d'une fresque sous le thème des toupies beyblades (CP/CE1) ❖ Fabrication de magnets de personnages de jeux (CP/CE1) ❖ Création d'un jeu (CE2/CM) 	<ul style="list-style-type: none"> ❖ Création d'un jeu (CE2/CM)
Jeux collectifs et sportifs	<ul style="list-style-type: none"> ❖ Tournoi de toupies beyblades (CP-CE1) ❖ Jeux musicaux (CE-CE1) ❖ Jeu « Refais l'image » (CE2/CM) ❖ Mini-olympiades (CE2/CM) ❖ Jeux de coopération (Tous) ❖ Participation au projet « Fêtes vos jeux » à la salle J.Brel. 	<ul style="list-style-type: none"> ❖ Le casino des jeux (CP/CE1) ❖ Poules/Renards/Vipères version Espace (CP/CE1) ❖ Jeu des planètes (CE2/CM) ❖ Le trois fois rien (CE2/CM) ❖ Participation au projet « Fêtes vos jeux » à la salle J.Brel. 	<ul style="list-style-type: none"> ❖ Jeu du « Dessiné c'est gagné » (CP/CE1) ❖ Tournoi de jeux de ballons (CP/CE1) ❖ Jeu de la balle jamaïcaine (CE2/CM) ❖ Dodgeball (Tous) ❖ Participation au projet « Fêtes vos jeux » à la salle J.Brel. 	<ul style="list-style-type: none"> ❖ Jeu du sagamore (CE2/CM) ❖ Initiation au basket (Tous) ❖ Participation au projet « Fêtes vos jeux », pour l'animation « Unlock », à la salle J.Brel. 	<ul style="list-style-type: none"> ❖ Tournoi de toupies beyblades (CP-CE1) ❖ Jeu du pirate (CP/CE1) ❖ Jeu du morpion sportif géant (CP/CE1) ❖ Jeu de la bataille navale (CE2/CM) ❖ Jeu des toupies (CE2/CM) ❖ Jeu du gourou (CE2/CM) ❖ Participation au projet « Fêtes vos jeux » à la salle J.Brel.

Semaine du 17/02/2020 au 21/02/2020

	LUNDI 17/02	MARDI 18/02	MERCREDI 19/02	JEUDI 20/02	VENDREDI 21/02
Activités manuelles, artistiques et d'expression	<ul style="list-style-type: none"> ❖ Construction d'un planétarium (CP/CE1) ❖ Confection de sacs (CP/CE1) 	<ul style="list-style-type: none"> • Création d'une fresque en matériel de récupération (CP/CE1) ❖ Construction d'un bolide en carton (CP/CE1) ❖ Créations en plastique fou (CE2/CM) ❖ Participation au projet «Sciences et Environnement» à la salle J.Brel. 	<ul style="list-style-type: none"> ❖ Atelier de fabrication de bougies météorites (CP/CE1) ❖ Jeux de société (CP/CE1) ❖ Impression sur papier avec de la mousse à raser (CE2/CM) ❖ Participation au projet «Sciences et Environnement» à la salle J.Brel. 	<ul style="list-style-type: none"> ❖ Atelier peinture sans pinceaux ... (CP/CE1) ❖ Fabrication de petits monstres (CP/CE1) ❖ Fabrication de boucliers (CP/CE1 et CE2/CM) ❖ Impression sur papier avec de la mousse à raser (CE2/CM) ❖ Création de cartes en relief (CE2/CM) ❖ Participation au projet «Sciences et Environnement» à la salle J.Brel. 	<ul style="list-style-type: none"> ❖ Atelier planètes en peinture virostatique (CP/CE1) ❖ Fabrication de balles de jonglage et initiation au jonglage (CP/CE1) ❖ Participation au projet «Sciences et Environnement» à la salle J.Brel.
Jeux collectifs et sportifs	<ul style="list-style-type: none"> ❖ Hockey (CP/CE1) ❖ Expérience du ballon autogonflant (CE2/CM) ❖ L'éruption de volcans (CE2/CM) ❖ Jeu du cerceau (CE2/CM) 	<ul style="list-style-type: none"> ❖ Expérience du lait et du poivre magique (CE2/CM) ❖ Jeu du continuum (CE2/CM) ❖ Jeux sportifs (CE2/CM) ❖ Expérience de la montgolfière (CE2/CM) ❖ Jeu du bateau (CE2/CM) 	<ul style="list-style-type: none"> ❖ Expérience de l'eau qui monte ... (CE2/CM) ❖ Créations en origami (CE2/CM) ❖ Jeux sportifs (CP/CE1 et CE2/CM) ❖ Jeu de sensibilisation au tri sélectif (CE2/CM) 	<ul style="list-style-type: none"> ❖ Jeu du Lucky Luke et relais dessins (CP/CE1) ❖ Jeux sportifs (CP/CE1 et CE2/CM) ❖ Expérience de l'eau qui gèle (CE2/CM) 	<ul style="list-style-type: none"> ❖ Jeux musicaux (CP/CE1) ❖ Expérience de la fleur qui change de couleur (CE2/CM) ❖ Jeux de société (CE2/CM) ❖ Jeu de l'ambassadeur (CE2/CM)

*Les équipes se réservent la possibilité d'adapter les activités en fonction des conditions météorologiques ou d'événements indépendants de leur volonté.