



GUIDE 
DE L'URGENCE SOCIALE
À PONTAULT-COMBAULT

SOMMAIRE 3 J'AI BESOIN D'UN HÉBERGEMENT

4 J'AI BESOIN DE ME NOURRIR

5 J'AI BESOIN DE VÊTEMENTS

7 J'AI BESOIN D'UNE ADRESSE
POUR RECEVOIR MON COURRIER

8 J'AI BESOIN DE ME LAVER
ET/OU DE LAVER MON LINGE

9 JE SUIS VICTIME DE VIOLENCES

Numéros utiles

CCAS de Pontault-Combault **01 60 18 15 70**

Samu **15**

Police-gendarmerie **17**

Pompiers **18**

Allo enfance maltraitée **119**

Violences conjugales info **39 19**

Centre anti-poison **01 40 05 48 48**

SOS amitié **09 72 39 40 50**



J'AI BESOIN D'UN HÉBERGEMENT

115

Pour toutes informations et recherches d'hébergement d'urgence.
Appel gratuit d'un téléphone fixe ou d'un portable
7j/7 24h/24

Prendre rendez-vous avec un travailleur social

J'ai des enfants de moins de 21 ans à charge

■ MAISON DÉPARTEMENTALE DES SOLIDARITÉS
DE ROISSY-EN-BRIE

30, rue de la Gare d'Émerainville - Roissy-en-Brie
01 64 43 20 00

*Accueil du lundi au vendredi
de 8h45 à 12h30 et de 13h45 à 17h
(sauf le mardi après-midi)*

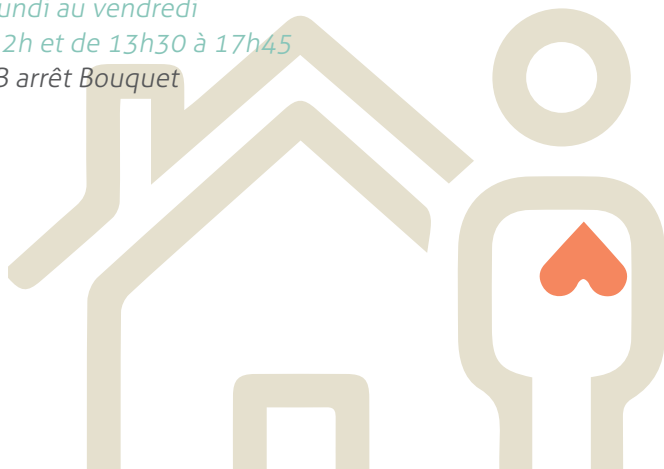
Bus 502 et E - arrêt Wattripont

Je n'ai pas d'enfant à charge ou ceux-ci ont plus de 21 ans

■ CENTRE COMMUNAL D'ACTION SOCIALE (CCAS)
de Pontault-Combault

30, avenue des Marguerites - Pontault-Combault
01 60 18 15 70

*Accueil du lundi au vendredi
de 8h30 à 12h et de 13h30 à 17h45
Bus 502 et B arrêt Bouquet*





J'AI BESOIN DE ME NOURRIR

■ ÉPICERIE SOCIALE (EPI)

47, avenue des Marguerites - Pontault-Combault
01 60 29 04 94

Distribution alimentaire à moindre coût en fonction de la composition familiale et de la situation financière du bénéficiaire.

Accueil le mardi de 14h à 16h30 et le vendredi de 9h à 11h30

BUS B, 502, arrêt bouquet et 206, C, arrêt Les bleuets

■ RESTOS DU CŒUR

45, avenue des Marguerites - Pontault-Combault
01 60 28 33 33

Distribution alimentaire (évaluation sociale en préalable)

Si vous n'êtes pas orienté par un service social, merci de vous munir de quittances de loyer ou tout autre justificatif de ressources, ainsi que d'une pièce d'identité.

Jours de distribution les lundis et jeudis de 13h à 16h30

Jours d'inscription les lundis et jeudis de 9h à 11h

BUS B, 502 arrêt bouquet, 206, C arrêt Les bleuets

■ LE SOURIRE MARAUDEUR

Colis alimentaire et trousse d'hygiène

Des maraudes sur le secteur sont organisées tous les mois (distribution de repas, trousse d'hygiène et vêtements)

Contact : message privé sur facebook : le sourire maraudeur
par mail lesouriremaraudeur@yahoo.com

Un point de rencontre sera fixé à Pontault-Combault

J'AI BESOIN DE VÊTEMENTS

■ ÉPICERIE SOCIALE (EPI)

47, avenue des Marguerites - Pontault-Combault
01 60 29 04 94

Vêtements pour tous les âges (kit d'urgence) - accès au vestiaire pour les bénéficiaires (participation financière symbolique)

Accueil le mardi de 14h à 16h30 et le vendredi de 9h à 11h30

BUS B, 502 arrêt Bouquet et 206, C arrêt Les bleuets

■ RESTOS DU CŒUR

45, avenue des Marguerites - Pontault-Combault
01 60 28 33 33

Vêtements pour tous les âges

Accès au vestiaire pour les bénéficiaires de l'association

Jours de distribution les lundis et jeudis de 13h à 16h30

Jours d'inscription les lundis et jeudis de 9h à 11h

BUS B, 502 arrêt Bouquet, 206, C arrêt Les bleuets

■ LE SOURIRE MARAUDEUR

Colis alimentaire et trousse d'hygiène

Des maraudes sur le secteur sont organisées tous les mois (distribution de repas, trousse d'hygiène et vêtements)

Contact : message privé sur facebook : le sourire maraudeur
par mail lesouriremaraudeur@yahoo.com

Un point de rencontre sera fixé à Pontault-Combault

■ LE SECOURS POPULAIRE

75, rue des Prés Saint Martin - Pontault-Combault
01 60 29 34 29

Vêtements pour tous les âges

Vestiaire ouvert à tous : lundi, mercredi et jeudi de 9h30 à 12h30 (participation symbolique)

Vestiaire réservé uniquement aux bénéficiaires : mardi de 9h30 à 12h30 (gratuit)

BUS 502, 206, C arrêt Les bleuets

J'AI BESOIN D'UNE ADRESSE POUR RECEVOIR MON COURRIER

■ CENTRE COMMUNAL D'ACTION SOCIALE (CCAS)

de Pontault-Combault

30, avenue des Marguerites - Pontault-Combault

01 60 18 15 70

Pour les personnes sans domicile fixe et justifiant d'un lien avec la commune : un hébergement, un emploi, un suivi social ou médico-social ou un enfant scolarisé sur la commune

Accueil du lundi au vendredi de 8h30 à 12h et de 13h30 à 17h45

Le samedi de 8h30 à 12h

BUS B, 502 arrêt Bouquet

■ ANTENNE DU SECOURS POPULAIRE DE CHAMPS-SUR-MARNE

Maison de la solidarité

Allée des Noyers – Quartier Pablo Picasso - Champs-sur-Marne

01 60 05 54 64

Tout public

Accueil le jeudi de 14h à 16h30

Bus 213 et 312 arrêt Place Pablo Picasso

■ COLLECTIF CHRÉTIEN D'ACTION FRATERNELLE

La roseraie

2 bis, rue Pérotin - Chelles

06 68 56 43 21

Tout public

*Accueil le mardi de 9h à 11h30 et le vendredi de 9h à 11h30
et de 14h à 17h*



J'AI BESOIN DE ME LAVER ET/OU DE LAVER MON LINGE

■ ASSOCIATION EMPREINTES (accueil de jour)

8, rue Antoine Lavoisier - Roissy-en-Brie

01 60 64 20 62

Pour les personnes sans domicile fixe sont mis à disposition : un lieu d'accueil et de rencontre, un petit déjeuner, un repas chaud et des boissons chaudes, une douche et un wc accessible en fauteuil, une laverie.

Du 1^{er} avril au 31 octobre :

accueil du lundi au vendredi de 9h à 15h45

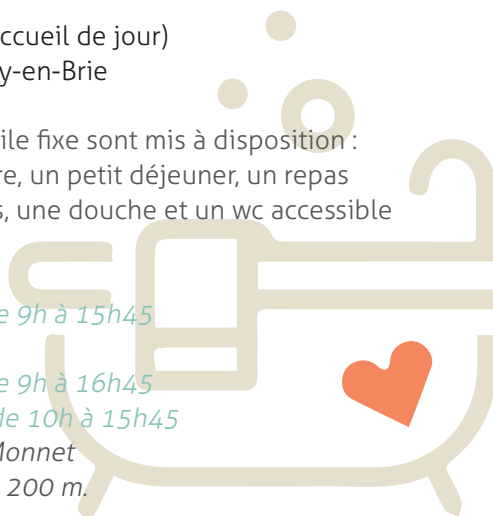
Du 1^{er} novembre au 31 mars :

accueil du lundi au vendredi de 9h à 16h45

et le week-end et jours fériés de 10h à 15h45

Bus 500, 501, 502 arrêt Jean Monnet

Gare RER E de Roissy-en-Brie à 200 m.



JE SUIS VICTIME DE VIOLENCES

119

Pour les enfants en danger ou en risque de l'être

Appel gratuit d'un téléphone fixe ou d'un portable

7j/7 24h/24

3919

Victimes ou témoins de violences conjugales ou en risque de l'être.

Appel gratuit et anonyme d'un téléphone fixe ou d'un portable

Du lundi au samedi de 9h à 19h

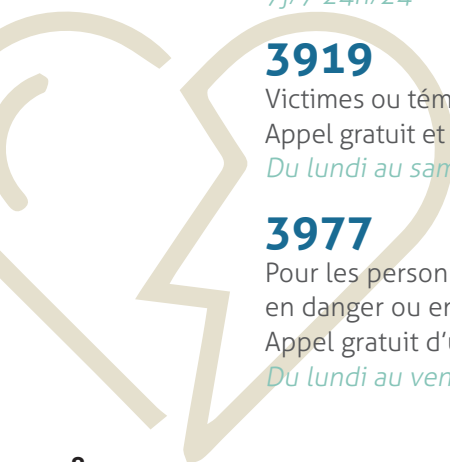
3977

Pour les personnes âgées ou porteuses de handicap

en danger ou en risque de l'être

Appel gratuit d'un téléphone fixe ou d'un portable

Du lundi au vendredi de 9h à 19h



17

Numéro d'urgence pour les victimes ou témoins de violences
Appel gratuit d'un téléphone fixe ou d'un portable
7j/7 24h/24

ENVOYER UN MESSAGE AU **114**

Pour les personnes sourdes ou malentendantes ou qui ne sont pas en situation de parler (ex : auteur des violences présent)
Gratuit
7j/7 24h/24

■ COMMISSARIAT DE POLICE DE PONTAULT-COMBAULT

160, avenue de la République - Pontault-Combault
01 64 43 65 65 / 24h/24h
Bus 502 et B arrêt Bouquet

■ PAROLES DE FEMMES-LE RELAIS

27, rue de l'Étang - Vert-saint-Denis
01 64 89 76 40
Pour les femmes victimes de violences

■ POLICE MUNICIPALE DE PONTAULT-COMBAULT

82, avenue du Général De Gaulle - Pontault-Combault
01 70 05 46 00
Accueil du lundi au vendredi de 8h30 à 11h45 et de 13h30 à 17h45- Le samedi de 8h30 à 11h45
Permanence téléphonique : du lundi au samedi de 8h30 à 22h
BUS 2, C, B, arrêt Médiathèque F-Mitterrand ou 502 arrêt Centre commercial 2000

■ STOP HOMMES BATTUS - ANTENNE DE SEINE-ET-MARNE

06 81 92 14 58
stophommesbattus.org
Pour les hommes victimes de violences
Du lundi au vendredi de 9h à 17h

Prendre rendez-vous avec un travailleur social

J'ai des enfants de moins de 21 ans à charge

■ MAISON DÉPARTEMENTALE DES SOLIDARITÉS
DE ROISSY-EN-BRIE

30, rue de la Gare d'Émerainville - Roissy-en-Brie

01 64 43 20 00

*Accueil du lundi au vendredi de 8h45 à 12h30
et de 13h45 à 17h (sauf le mardi après-midi)*

Bus 502 et E - arrêt Wattripont

Je n'ai pas d'enfant à charge ou ceux-ci ont plus de 21 ans

■ CENTRE COMMUNAL D'ACTION SOCIALE (CCAS)
de Pontault-Combault

30, avenue des Marguerites - Pontault-Combault

01 60 18 15 70

*Accueil du lundi au vendredi de 8h30 à 12h
et de 13h30 à 17h45*

Bus 502 et B arrêt Bouquet



ANNUAIRE

À PONTAULT-COMBAULT

■ ÉPICERIE SOCIALE (EPI)

47, avenue des Marguerites
01 60 29 04 94

■ CENTRE COMMUNAL D'ACTION SOCIALE (CCAS) de Pontault-Combault

30, avenue des Marguerites
01 60 18 15 70

■ LE SECOURS POPULAIRE

75, rue des Prés-Saint-Martin
01 60 29 34 29

■ LE SOURIRE MARAUDEUR

Sur facebook en message privé :
le sourire maraudeur
lesouriremaraudeur@yahoo.com

■ RESTOS DU CŒUR

45, avenue des Marguerites
01 60 28 33 33

■ COMMISSARIAT

DE POLICE DE PONTAULT-COMBAULT

160, avenue de la République
Pontault-Combault
01 64 43 65 65 / 24h/24h

■ POLICE MUNICIPALE

DE PONTAULT-COMBAULT

82, avenue du Général De Gaulle
Pontault-Combault
01 70 05 46 00

HORS PONTAULT-COMBAULT

■ ANTENNE DU SECOURS POPULAIRE DE CHAMPS-SUR-MARNE

Maison de la solidarité
Allée des Noyers - Quartier Pablo Picasso
77420 Champs-sur-Marne
01 60 05 54 64

■ ASSOCIATION EMPREINTES

(accueil de jour)
8, rue Antoine Lavoisier
77680 Roissy-en-Brie
01 60 64 20 62

■ COLLECTIF CHRÉTIEN D'ACTION FRATERNELLE

La roseraie
2 bis, rue Pérotin
77500 Chelles
06 68 56 43 21

■ MAISON DÉPARTEMENTALE DES SOLIDARITÉS DE ROISSY-EN-BRIE

30, rue de la Gare d'Émerainville
77680 Roissy-en-Brie
01 64 43 20 00

■ PAROLES DE FEMMES-LE RELAIS

27, rue de l'Étang
77240 Vert-Saint-Denis
01 64 89 76 40

En cas d'urgences sociales,
le Centre communal d'action sociale (CCAS)
de Pontault-Combault vous accompagne

01 60 18 15 70

ainsi que les partenaires locaux :



Suivez la ville
pontault-combault.fr